



Design: F. Trabucco & Associates



VORTICE VARIO I SERIE

 Axiale Wandeinbauventilatoren **LONG LIFE 30.000 h**

Als Vario Automatik (reversierbar) oder als Vario Manuell mit Zugkordel (unidirektional) erhältlich. Entwickelt für den Wandeinbau in Wohn- oder Geschäftsräumen mit hoher Beanspruchung.

Hauptmerkmale

- Umfangreiches Zubehör für fast jede erdenkliche Montagesituation (Wände, Zwischendecken, Dächer, mit etc.)
- Einfache und schnelle Montage.
- Elegantes, preisgekröntes Design, "Intel Design" und "Design Index Adi".
- Für Feuchträume geeignet

Ausführungen

- 3 Modelle mit Durchmesser von 150 bis 300 mm, mit reversierbar, Motor mit Gleit- oder Kugellager und elektrischen Innenverschlussklappe

Technische Merkmale

- Gehäuse aus schlagfestem, UV-beständigem ABS-Kunststoff
- Schwarzes Innengehäuse aus Kunststoff, beständig gegen aggressive Medien
- Gekapselter, kugel- (-LL) oder geräuscharmen sintergelagerter Motor mit thermischem Überlastschutz sorgt für einen langfristigen Dauerbetrieb für mindestens 30.000 Stunden bei maximaler Oberflächentemperatur. Drehzahlregelung mit Vortice Steuergeräte.
- Mittels der Steuergeräte kann die Drehrichtung z.B. von Abluft auf Zuluft geändert werden
- Hoher Luftdurchsatz, geringes Betriebsgeräusch und geringer Stromverbrauch bedingt durch das optimierte Laufrad und Einströmöffnung
- Optimierte Axiallaufräder aus schlagfestem Kunststoff, beständig gegen aggressive Medien, gewährleisten einen hohen Luftdurchsatz bei geringer Schallemission
- Eine innenliegende, elektrische Verschlussklappe verhindert bei ausgeschaltetem Ventilator den Einfall von Kaltluft
- Optional kombinierbar mit Feuchte-, Temperatur-, Rauch- und Präsenzsensoren sowie Nachlaufrelais
- Nr. 327/2011/EU konform
- Leistung und Sicherheit zertifiziert durch unabhängiges Prüfinstitut (IMQ)
- Schutzart gegen Wasser: IPX4
- Schutzklasse: II □ (Erdung nicht erforderlich)

TECHNISCHE DATEN

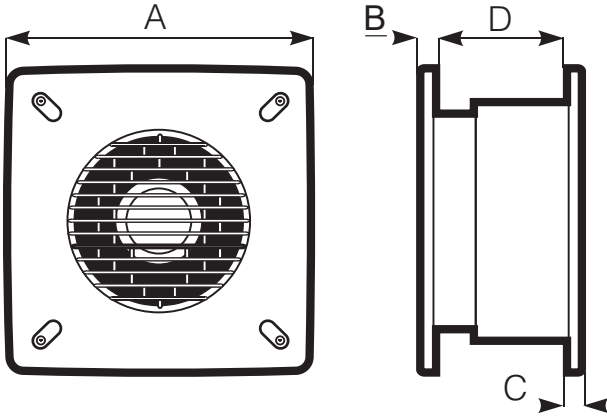
ARTIKEL	ART.-NR.	V~50/60HZ	W max	A max	UPM max	MAX LUFTLEISTUNG m³/h	l/s	Lp dB(A)* 3m max	MAX °C**	KG
VORTICE 150/6" ARI	12613	220-240	25	0.11	1330 ⁽¹⁾ 1880 ⁽²⁾	220 ⁽¹⁾ 130 ⁽²⁾	61.1 ⁽¹⁾ 36.1 ⁽²⁾	38.2	50	2.52
VORTICE 150/6" ARI LL S	12616	220-240	35	0.17	2080 ⁽¹⁾ 2460 ⁽²⁾	350 ⁽¹⁾ 200 ⁽²⁾	97.2 ⁽¹⁾ 55.6 ⁽²⁾	49.1	50	2.52
VORTICE 230/9" ARI	12453	220-240	26	0.13	810 ⁽¹⁾ 1080 ⁽²⁾	450 ⁽¹⁾ 300 ⁽²⁾	125 ⁽¹⁾ 83.3 ⁽²⁾	35.7	50	3.88
VORTICE 230/9" ARI LL S	12456	220-240	35 (50 Hz) 40 (60 Hz)	0.19	1160 ⁽¹⁾ 1260 ⁽²⁾	680 ⁽¹⁾ 350 ⁽²⁾	188.9 ⁽¹⁾ 97.2 ⁽²⁾	45.3	50	3.88
VORTICE 300/12" ARI	12413	220-240	45	0.21	850 ⁽¹⁾ 1150 ⁽²⁾	1200 ⁽¹⁾ 850 ⁽²⁾	333.3 ⁽¹⁾ 236.1 ⁽²⁾	40.7	50 (50 Hz) 40 (60 Hz)	7.20
VORTICE 300/12" ARI LL S	12416	220-240	75 (50 Hz) 90 (60 Hz)	0.41	1230 ⁽¹⁾ 1310 ⁽²⁾	1750 ⁽¹⁾ 1000 ⁽²⁾	486.1 ⁽¹⁾ 277.7 ⁽²⁾	53.5	50 (50 Hz) 40 (60 Hz)	7.20

⁽¹⁾ Zuluft - ⁽²⁾ Abluft

Legende: P= Zugkordel, A= Automatik, R=Reversierbar, LL=Long Life (Kugellager), S= Mehr Leistung



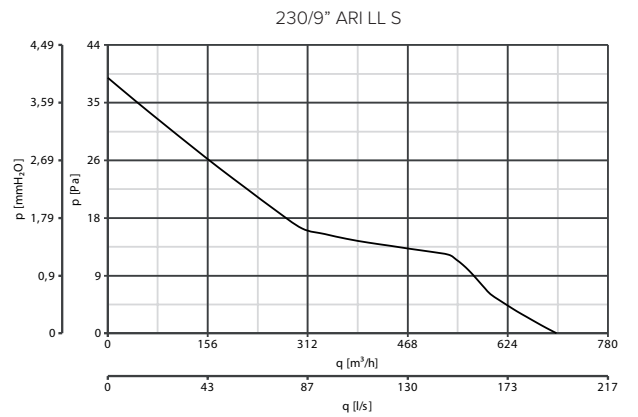
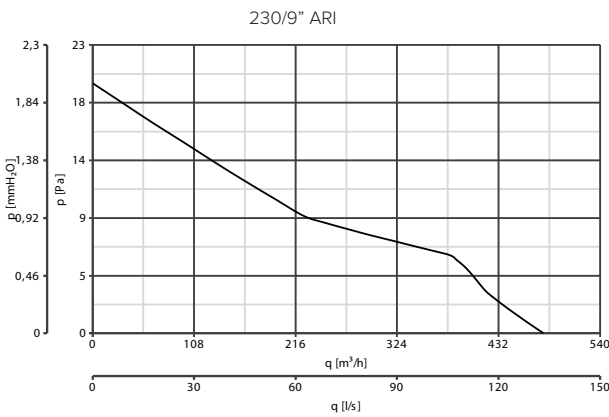
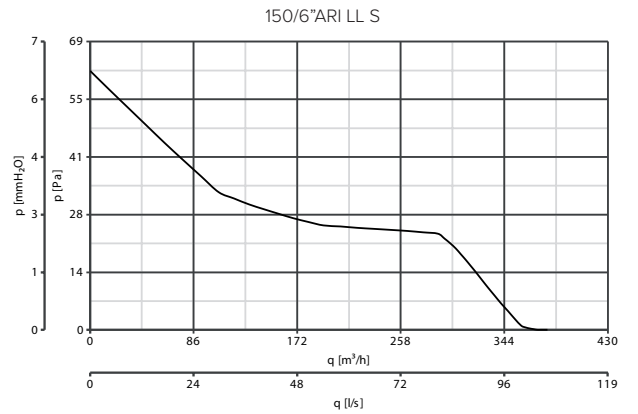
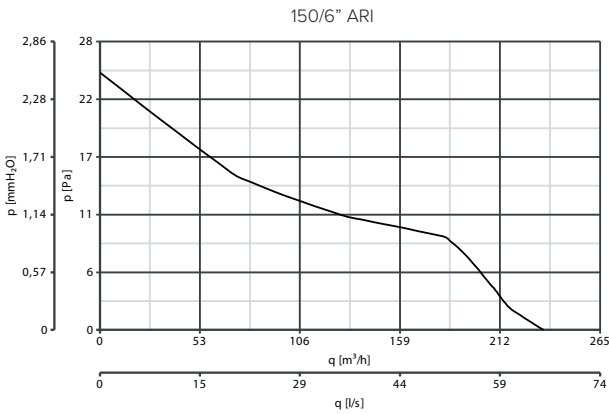
ABMESSUNGEN



ARTIKEL	A	B	C	D	AUS-SCHNITT
VORTICE 150/6" ARI	300	9.5	10.5	135	260÷265
VORTICE 230/9" ARI	400	10	11.0	180	335÷340
VORTICE 300/12"	495	10.5	11.5	210	435÷440

Abmessungen (mm)

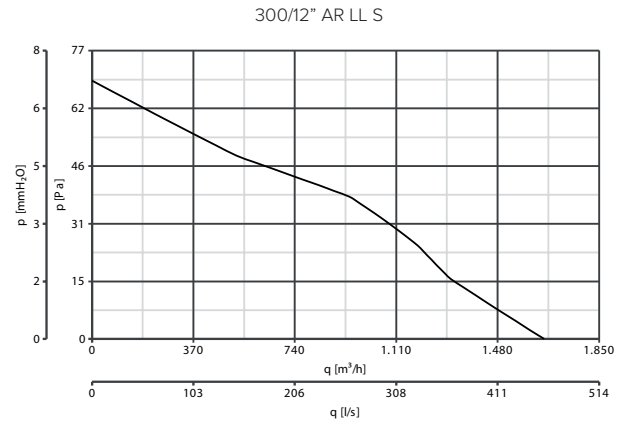
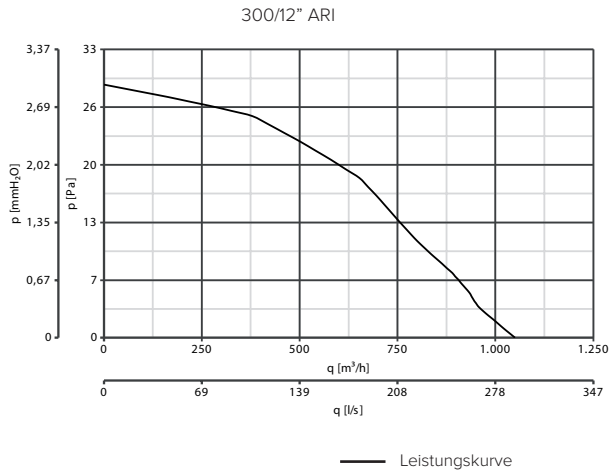
KENNLINIEN



— Leistungskurve



KENNLINIEN



STEUERGERÄTE

ABBILDUNG	BESCHREIBUNG	ART.-NR.	KOMPATIBEL ZU ART.-NR.
	CR5N - 5-stufiges Steuergerät mit Reversierung	12941	Für alle Artikel
	CREN - stufenloses Steuergerät mit Reversierung	12944	Für alle Artikel
	C TEMP - Temperatursensor	12992	Für alle Artikel
	C SMOKE - Zigarettenrauchsensor	12993	Für alle Artikel
	C HCS - Feuchtesensor	12994	Für alle Artikel
	C PIR - Präsenzmelder	12998	Für alle Artikel
	C TIMER - Nachlaufrelais	12999	Für alle Artikel

ZUBEHÖR

ARTIKEL	BESCHREIBUNG	ART.-NR.	KOMPATIBEL ZU ART.-NR.	
		150/6"	13015	12616 - 12613
	KIT ML - Wandeinbausatz (Verlängerung)	230/9"	13016	12456 - 12653
		300/12"	13017	12416 - 12413
		150/6"	13027	12616 - 12613
	KIT TC - Anschlussflansch	230/9"	13028	12456 - 12653
		300/12"	13029	12416 - 12413
		150/6"	13012	12616 - 12456 - 12613 - 12653
		230/9"		
	KIT SO - Einbausatz für abgehängte Decken	300/12"	13014	12413 - 12416



ZUBEHÖR



WANDEINBAUSATZ (STARR)

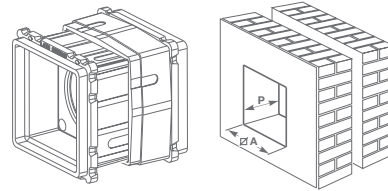
ARTIKEL	ART.-NR.	erforderliches KIT (ART.-NR.)	Tiefe
150/6" ARI LL S	12616		135
150/6" ARI	12613		
230/9" ARI LL S	12456	keine	180
230/9" ARI	12453		
300/12" ARI LL S	12416		210
300/12" ARI	12413		

WANDEINBAUSATZ (VERLÄNGERUNG)

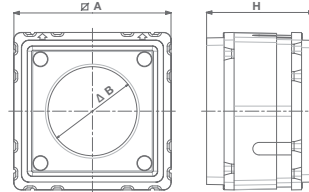
ARTIKEL	ART.-NR.	erforderliches KIT (ART.-NR.)	Tiefe min./max.
150/6" ARI LL S	12616	13015	260÷460
150/6" ARI	12613		
230/9" ARI LL S	12456	13016	320÷500
230/9" ARI	12453		
300/12" ARI LL S	12416	13017	375÷515
300/12" ARI	12413		

TELESKOP WANDEINBAUSATZ

Wandeinbausatz aus expandiertem Polystyrol erleichtert den Wand-einbau der Vortice Vario-Serie. Im Lieferumfang enthalten



ARTIKEL	∅ A	P (MIN)	P (MAX)
150/6"	325	220	330
230/9"	400	220	330
300/12"	500	220	330



ARTIKEL	A	∅B	H
3,217 MM	325	180	205÷330
KIT IN 230/9"	400	260	205÷330
KIT IN 300/12"	500	305	205÷330



EINBAUSATZ FÜR DECKEN UND ABGEHÄNGTE DECKEN

ARTIKEL	ART.-NR.	erforderliches KIT (ART.-NR.)
150/6" ARI LL S	12616	
150/6" ARI	12613	13012
230/9" ARI LL S	12456	
230/9" ARI	12453	
300/12" ARI LL S	12616	
300/12" ARI LL S	12616	13014

*Rohr nicht enthalten

Stückzahl des erforderlichen KIT 's

150/6" AR ART.-NR. 12612	150/6" AR LL S ART.-NR. 12615	150/6" P ART.-NR. 12611	150/6" P LLS ART.-NR. 12614	230/9" AR ART.-NR. 12452	230/9" AR LL S ART.-NR. 12455	230/9" P ART.-NR. 12451	230/9" P LLS ART.-NR. 12454	300/12" AR ART.-NR. 12412	300/12" AR LL S ART.-NR. 12415	150/6" ARI ART.-NR. 12613	150/6" ARI LL S ART.-NR. 12616	230/9" ARI ART.-NR. 12653	230/9" ARI LL S ART.-NR. 12456	300/12" ARI ART.-NR. 12413	300/12" ARI LL S ART.-NR. 12416
--------------------------	-------------------------------	-------------------------	-----------------------------	--------------------------	-------------------------------	-------------------------	-----------------------------	---------------------------	--------------------------------	---------------------------	--------------------------------	---------------------------	--------------------------------	----------------------------	---------------------------------

FENSTEREINBAU

Wand	1	13018	13018	13018	13018	13018	13018	13018	13018	13018	13018					
Getrennt öffnende Doppel-fenster (30-43 mm)	1	13021	13021	13021	13021	13022	13022	13022	13022	13023	13023					
Getrennt öffnende Doppel-fenster (230-300 mm)	1	13024	13024	13024	13024	13025	13025	13025	13025	13026	13026					
Fenstereinbau mit Dunkel-kammervorsatz	1					13004	13004	13004	13004							
Fenster-/ Paneleinbau mit Sturmhaube	1	13001	13001	13001	13001	13002	13002	13002	13002	13003	13003					
Dachhaube	1	13001	13001	13001	13001	13002	13002	13002	13002	13003	13003					
Wandeinbau mit Sturmhaube	2	13001 13018	13001 13018	13001 13018	13001 13018	13002 13018	13002 13018	13002 13018	13002 13018	13003 13018	13003 13018					
Wandeinbau mit Rohrleitung (Rohr nicht enthalten)	1	13001 13018 13027x2	13001 13018 13027x2	13001 13018 13027x2	13001 13018 13027x2	13002 13018 13027x2	13002 13018 13027x2	13002 13018 13027x2	13002 13018 13027x2	13003 13018 13027x2	13003 13018 13027x2					

WANDEINBAU

Wandeinbau mit Rohrleitung (Rohr nicht enthalten)	3	13001 13012 13018 13027	13001 13012 13018 13027	13001 13012 13018 13027	13001 13012 13018 13027	13002 13012 13018 13028	13002 13012 13018 13028	13002 13012 13018 13028	13002 13012 13018 13028	13003 13014 13018 13029	13003 13014 13018 13029					
Paneleinbau mit Dunkel-kammervorsatz	1					13004	13004	13004	13004							
Wandeinbau mit Dunkel-kammervorsatz	2					13018 13004	13018 13004	13018 13004	13018 13004							
Wandeinbau mit Verlängerung	1									13015	13015	13016	13016	13017	13017	
Einbau in Paneel, Decke, abgehängte Decke	1									13012	13012	13012	13012	13014	13014	
Einbau mit Dachhaube über Rohrleitung (Rohr nicht enthalten)	3									13001 13027 13012	13001 13027 13012	13002 13028 13012	13002 13028 13012	13003 13029 13014	13003 13029 13014	
Wandeinbau über Rohrleitung (Rohr nicht enthalten)	3									13012 13015 13027	13012 13015 13027	13012 13016 13028	13012 13016 13028	13014 13017 13029	13014 13017 13029	